



## Montage voorschrift Mystiek-1547 of Mystiek-1554 met Monier Signy Finnez dakpannen

solinso

1

## Dak met Mystiek zonnedakpannen

- **Montage eisen**
  - Montage handleiding (5 pagina's tekst) te downloaden op onze website [www.solinso.nl/downloads](http://www.solinso.nl/downloads)
  - Video handleiding: <https://www.youtube.com/watch?v=ppknX-fahGU> (of zoek op **Solinso** in **YouTube**)
- **Ventilatie eisen**
  - Toelichting op bladen 13-15



solinso

2

## Mystiek-1547 of 1554 en Signy Finnez dakpan

- **Passing in de breedte (zie ook blad 4)**
  - **Mystiek-1547/1554 kan passen op Monier Signy Finnez mits:**
    - **Mystiek-1547 en werkende breedte dakpan = 281,5mm**
      - Uitgangspunt is 1x Mystiek-1547 passend op 5½ dakpan = 1548mm
    - **Mystiek-1554 en werkende breedte dakpan = 282,7mm**
      - Uitgangspunt is 1x Mystiek-1554 passend op 5½ dakpan = 1555mm
  - **Zijaansluitingen passen op elkaar waardoor waterdichte koppeling wordt gerealiseerd**
    - Aan linkerkant klein stukje dakpan uitknipen of wegslijpen
- **Passing in de hoogte (zie ook blad 6)**
  - **Speelruimte in latafstand is 350-370mm**
  - **Panlatverspringing (15mm omlaag) nodig ter plaatse van Mystiek**
    - Doel is om de onderlijn (de neuzen) van de dakpannen gelijk te houden. Daarom zal de positie op de tengel moeten wijzigen i.v.m. verschillende posities van de ophangnokken

solinso

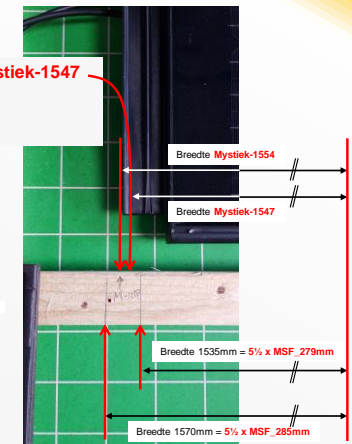
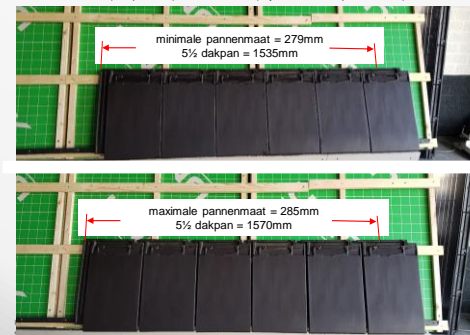
3

## Let op ! Maatvoering

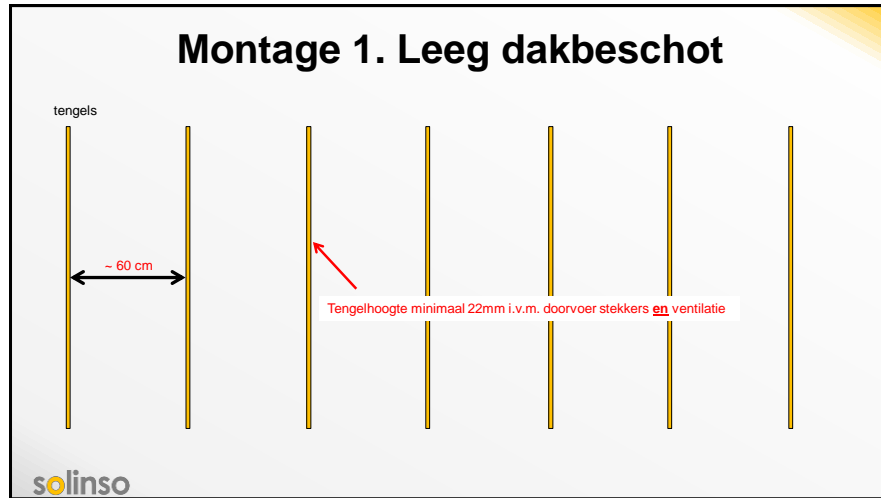
**Minimale pannenmaat = 281,5mm in combinatie met Mystiek-1547**

Alternatieven: over breedte zonnestroomsysteem halve pan uitwerken, bijvoorbeeld:

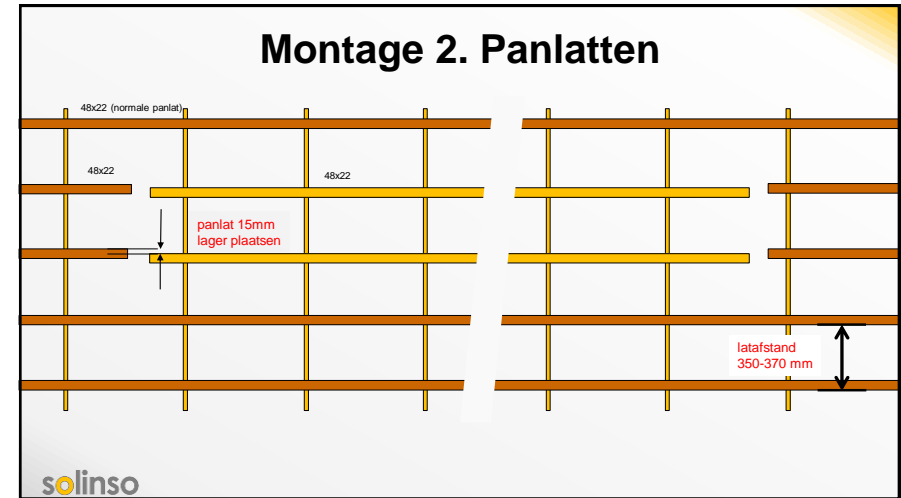
- 22½ x 280mm (dakpannen) = 4x1575mm (Mystiek-1572 op 3mm trek)
- 28 x 280mm (dakpannen) = 5x1568mm (Mystiek-1567 op 1mm trek)
- 39 x 280mm (dakpannen) = 7x1560mm (Mystiek-1554 op 6mm trek)



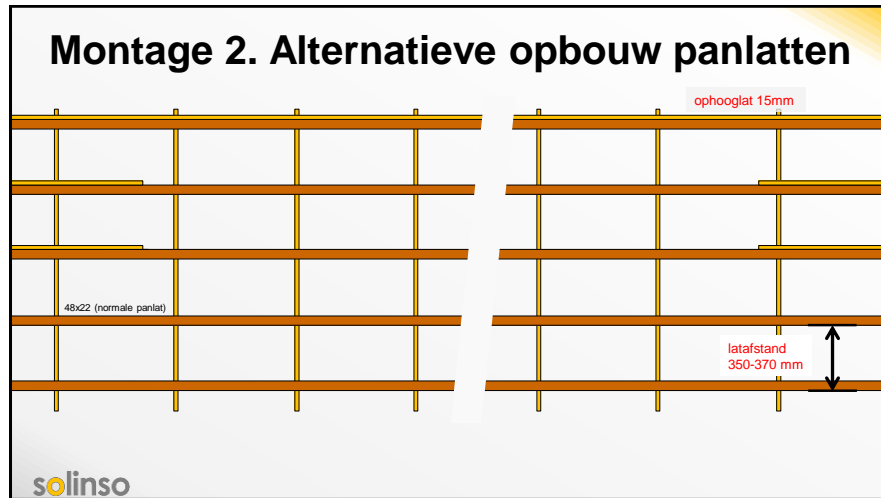
4



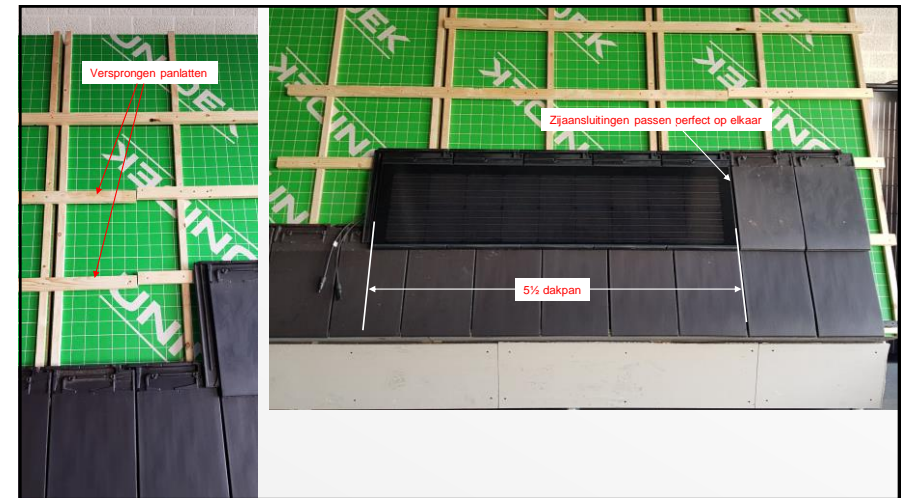
5



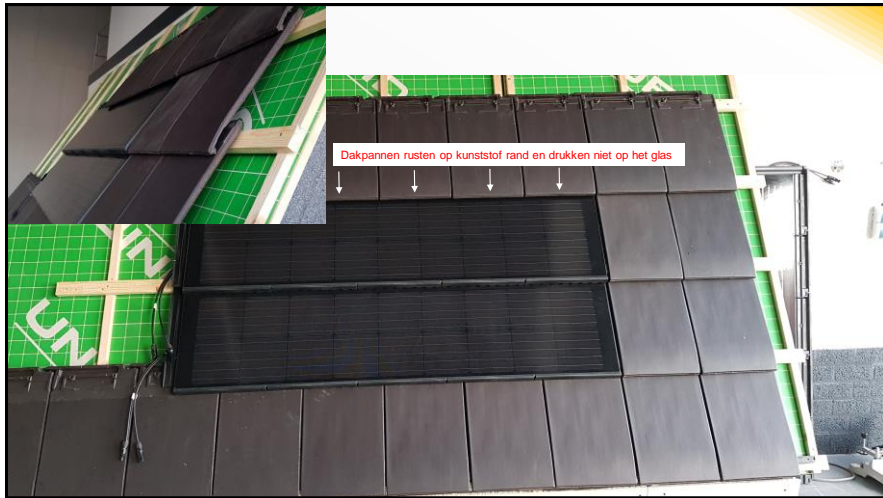
6



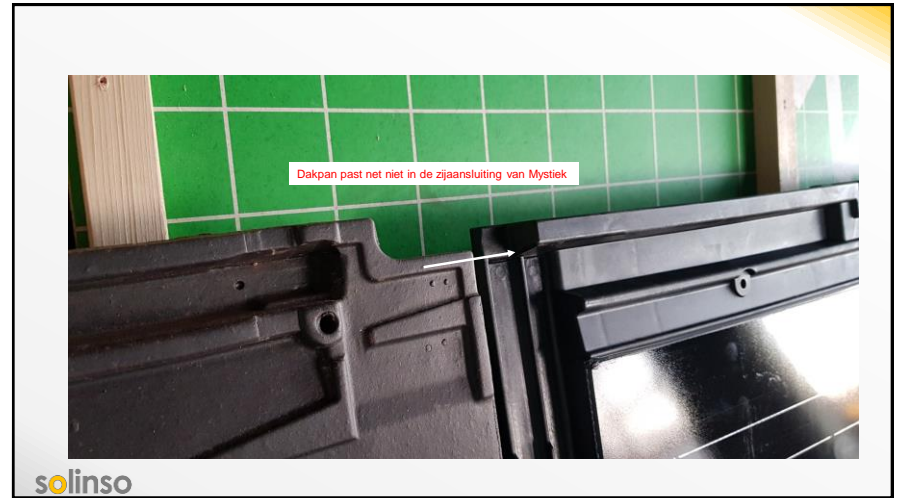
7



8



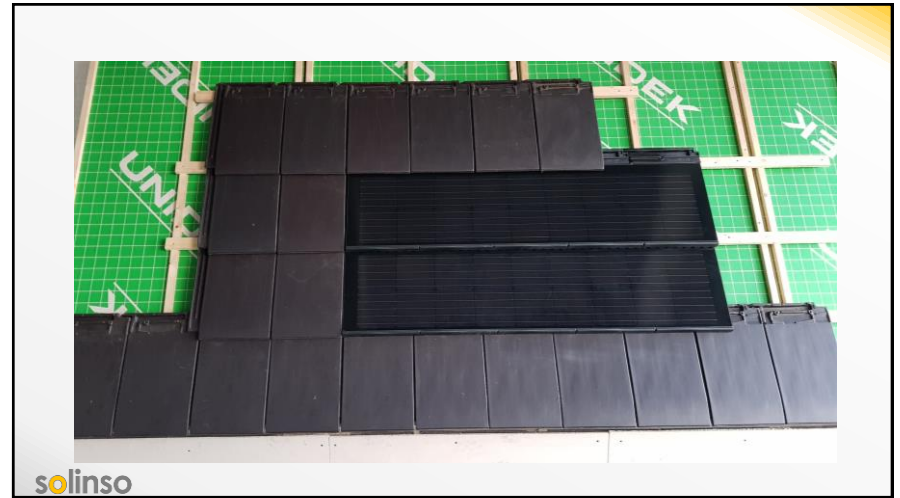
9



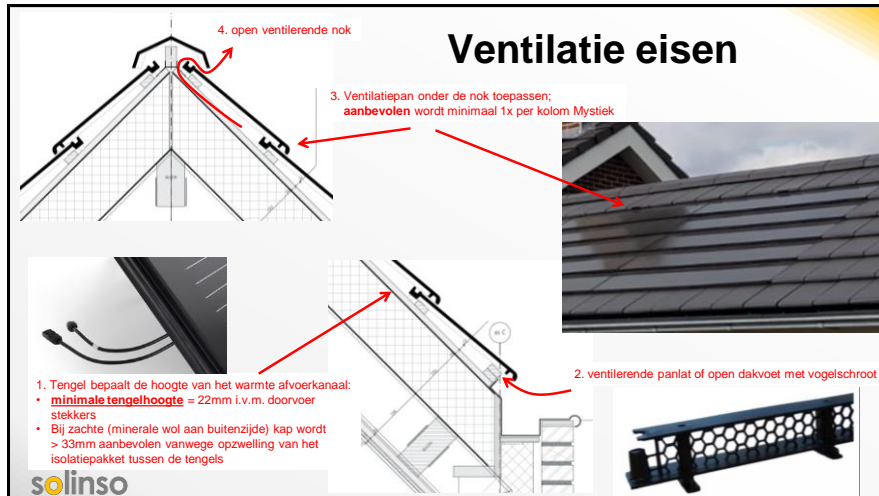
10



11



12



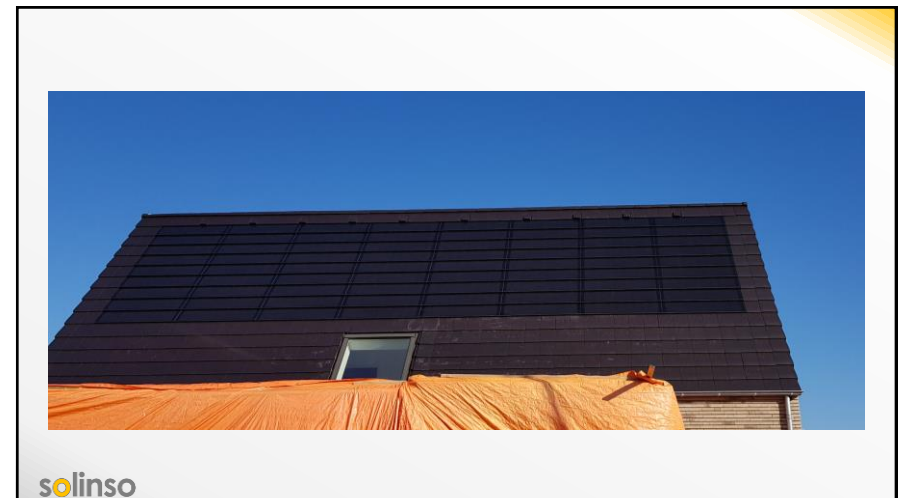
13



14



15



16