



1

## Maatvoering Mystiek (in mm)

### Product kenmerken

- **Beton dakpannen**
  - Mystiek-600      vervangt 2 beton dakpannen van 300mm
  - Mystiek-1500    vervangt 5 beton dakpannen van 300mm
- **Gebakken klei**
  - Mystiek-1547    ontwikkeld voor Monier Tuile Plat (6½ dakpan)
  - Mystiek-1554    handig "passtuk"
  - Mystiek-1567    ontwikkeld voor Wienerberger Actua 10LT (6 dakpan)
  - Mystiek-1572    handig "passtuk"
  - Mystiek-1578    handig "passtuk"

**solinso**

2

## Waarom verschillende maten?

- Daken hebben soms een breedte die niet is afgestemd op de dakpan die gekozen wordt
- Dakpannen hebben veel maatflexibiliteit in de breedte, meestal  $\pm 2$ mm.
- Op een dak van 10m breedte en 40 dakpannen is zodoende  $\pm 80$ mm op te vangen door dakpannen in elkaar te schuiven of uit elkaar te trekken
- Met glasplaten van 1,5m gaat dat niet. Mystiek heeft een 0 → +8mm tolerantie. Ofwel, op hetzelfde dak van 10m breedte is de maatflexibiliteit van Mystiek slechts 0 → +48mm.
- Solinso heeft een productaanbod met verschillende breedtematen (functionele passtukken) om voor elk dak een oplossing te kunnen bieden

**solinso**

3

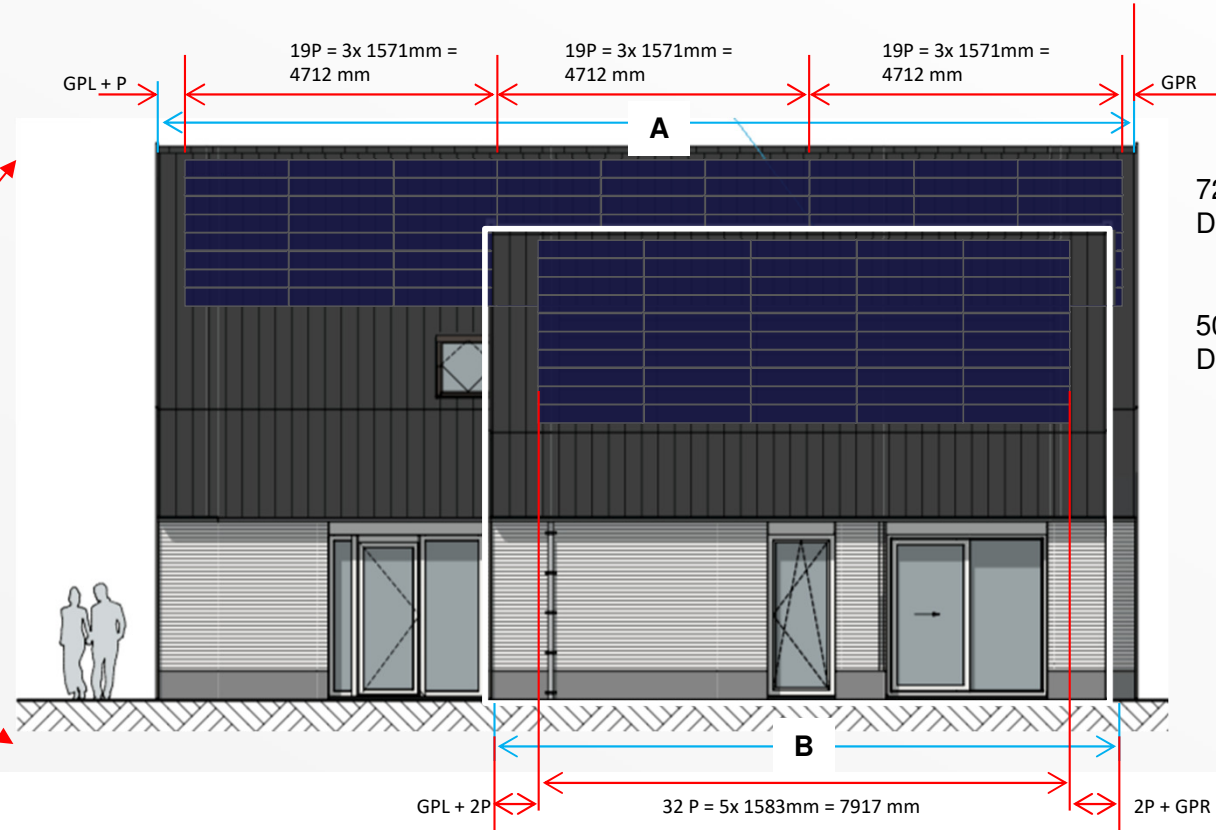
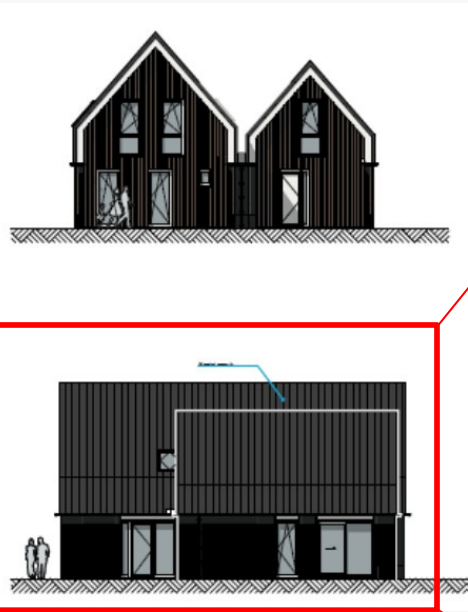
## Rekenvoorbeeld (1) Actua 10 LG

Technische specificaties	
Grootformaat vlakke pan met variabele latafstand. Wordt latstegevoel toegepast.	
Afmetingen (BxL)	474 x 285 mm
Latafstand	310 - 385 mm
Dakende breedte	248 mm
Gewicht	4,65 kg/m <sup>2</sup>
Afstand per m <sup>2</sup>	10,5 - 13,0
Minimum dakhellings	25°
Minimum dakhellings 37° bij toepassing blokverband	
Gegeven maten zijn nominaal, conform NEN EN 1254. Ontwerp en het productieproces zijn onder voorbehoud mogelijk. Wij aanvaarden geen aansprakelijkheid voor schade van welke aard ook voortvloeiende uit het gebruik van de producten van Solinso. Voor afmetingen bereiken de 3D getallen online naar: <a href="http://www.solinso.nl">www.solinso.nl</a> met de afmeting Plus & After Sales van Wienerberger Zetformaat, tel. 088 - 11 85 111.	

**solinso**

4

# Rekenvoorbeeld (2) Mystiek – Actua 10LG



72x Mystiek-1567 op grote beuk.  
Dakpannen indekken op 248mm.

50x Mystiek-1578 op kleine beuk  
Dakpannen indekken op 247,4mm.

**maat A. Grote beuk:** buitenkant boei – buitenkant boei = 14.764 mm = 58 x 248 (normale pannen) + 173 (linker gevelpan) + 207 (rechter gevelpan)  
Dus 58 dakpannen tussen de gevelpannen.

**maat B. Kleine beuk:** buitenkant boei – buitenkant boei = 9.289 mm = 36 x 247,4 (normale pannen) + 173 (linker gevelpan) + 207 (rechter gevelpan)  
Dus 36 dakpannen tussen de gevelpannen.