



## Montage voorschrift Mystiek-1567 / 1572 / 1578 met Wienerberger Actua 10LT

solinso

1

## Dak met Mystiek zonnepanelen

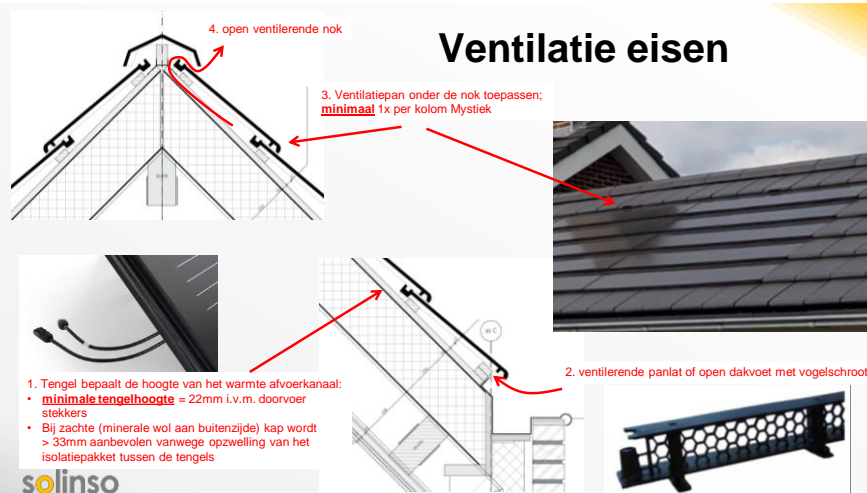
- **Montage eisen**
  - Montage handleiding (5 pagina's tekst) te downloaden op onze website [www.solinso.nl/downloads](http://www.solinso.nl/downloads)
  - Video handleiding: <https://www.youtube.com/watch?v=ppknX-fahgU> (of zoek op **Solinso** in **YouTube**)
- **Ventilatie eisen**
  - Toelichting op volgende bladen



solinso

2

## Ventilatie eisen



3

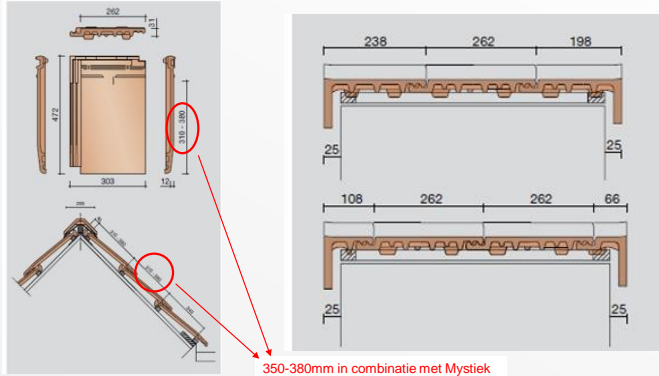
## Waarom sterke ventilatie?

- Er is aandacht nodig voor ventilatie aan de achterzijde van het Mystiek paneel. Dit wordt mogelijk gemaakt door koude lucht te laten instromen bij de dakvoet in combinatie met uitstroom van warme lucht onder de nok.
- Naast een open ventilerende nok wordt het gebruik van ventilatiepannen dringend aanbevolen.
- Op deze manier ontstaat convectie (vergelijkbaar aan schoorsteen trek) achter de zonnepanelen. Dit is niet alleen gunstig voor de energieopbrengst maar zorgt ook voor een langere levensduur van het zonnestroomsysteem omdat de kunststof materialen minder snel verouderen.

solinso

4

## Wienerberger Actua 10LT



350-380mm in combinatie met Mystiek

solinso

5

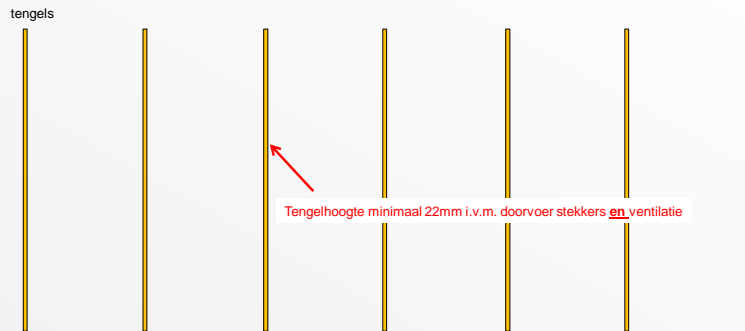
## Mystiek-1567, 1572 of 1578 en Actua10LT dakpan

- Passing in de breedte
  - Mystiek-1567 / 1572 / 1578 kan passen op Actua10LT mits:
    - Mystiek-1567 en **werkende breedte dakpan = 261,5mm**
      - 1x Mystiek-1567 passend op 6 dakpannen uitgelegd op 1569mm (op 2mm trek)
    - Mystiek-1567 en **werkende breedte dakpan = 262mm**
      - 1x Mystiek-1567 passend op 6 dakpannen uitgelegd op 1572mm (op 5mm trek)
    - Mystiek-1572 en **werkende breedte dakpan = 262,5mm**
      - 1x Mystiek-1572 passend op 6 dakpannen uitgelegd op 1575mm (op 3mm trek)
    - Mystiek-1578 en **werkende breedte dakpan = 263mm**
      - 1x Mystiek-1578 passend op 6 dakpannen uitgelegd op 1578mm (strak aangelegd)
  - Zijaansluitingen passen naadloos op elkaar waardoor waterdichte koppeling wordt gerealiseerd

solinso

6

## Montage 1. Leeg dakbeschot

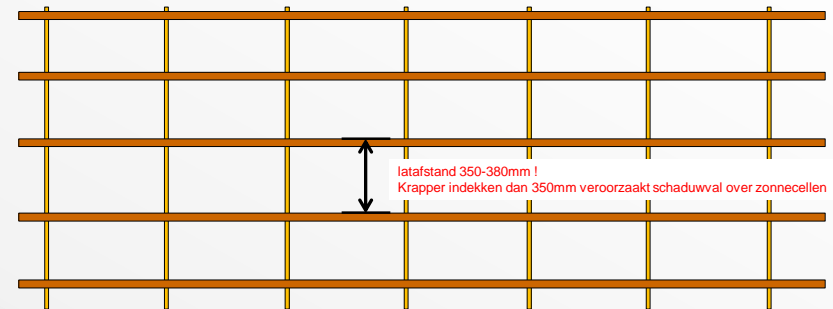


Tengelhoogte minimaal 22mm i.v.m. doorvoer stekkers en ventilatie

solinso

7

## Montage 2. Panlatten

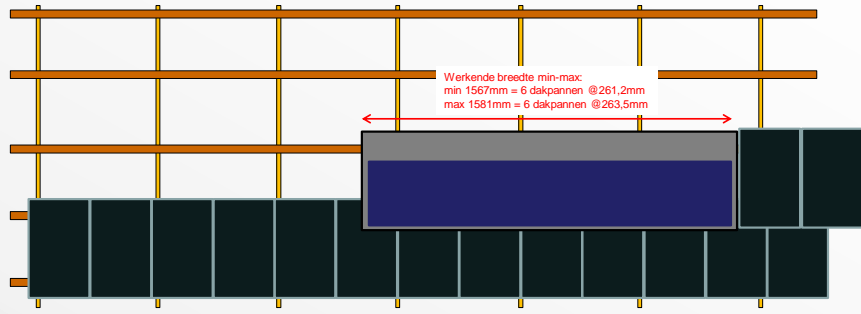


latafstand 350-380mm !  
Krapper indekken dan 350mm veroorzaakt schaduwval over zonnecellen

solinso

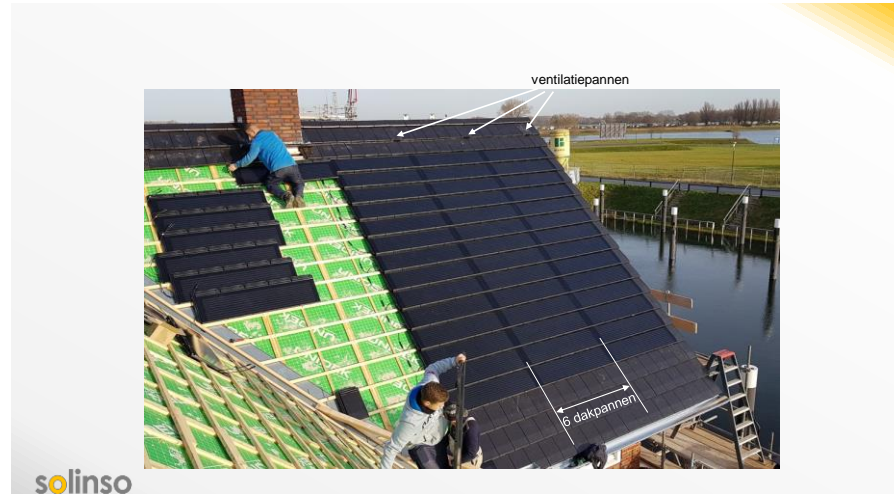
8

### 3. Maatvoeren dakpannen op Mystiek



solinso

9



solinso

10

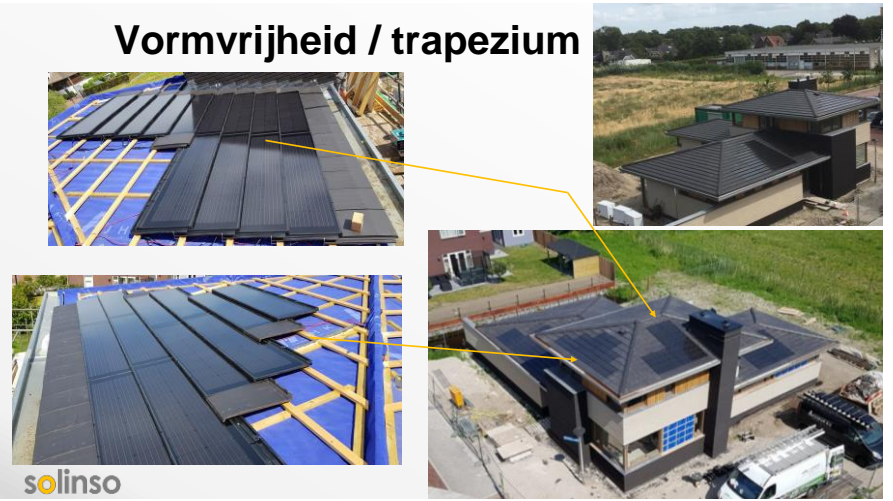
### Voorbeeld realisatie



solinso

11

### Vormvrijheid / trapezium



solinso

12