

## Mystiek algemeen

De Mystiek zonnedakpan is een Nederlands kwaliteitsproduct dat zonne-energie op een esthetische manier in uw dak integreert.

Mystiek zonnedakpannen zijn ontworpen om naadloos in te passen tussen vlakke donkere dakpannen. De kleur, de vorm en het lijnenspel van de normale dakpannen worden gevolgd waardoor uw dak niet ontsierd wordt door een opvallend zonne-energie systeem. De eenvoudige en snelle wijze van monteren maakt Mystiek geschikt voor nieuwbouw- en renovatieprojecten.

Mystiek zonnedakpannen hebben een uitstekend rendement. De opbrengst ligt vrijwel gelijk aan de meeste zonnepanelen die bovenop de dakpannen worden gemonteerd. Met 50 stuks Mystiek zonnedakpannen kunt u jaarlijks tot 4400 kWh aan elektriciteit opwekken, evenveel als met 15 'standaard' zonnepanelen van 1 x 1.70 m. Het benodigde dakoppervlak voor deze opwekking is in beide situaties vergelijkbaar.

Mystiek zonnedakpannen zijn gemaakt van uitsluitend kwaliteitsmaterialen die specifiek voor deze toepassing zijn getest en gecertificeerd. Met gepatenteerde, in eigen beheer ontwikkelde productie- en testapparatuur wordt een stabiele kwaliteit gewaarborgd en bent u verzekerd van een robuust zonne-energie systeem dat jarenlang meegaat.

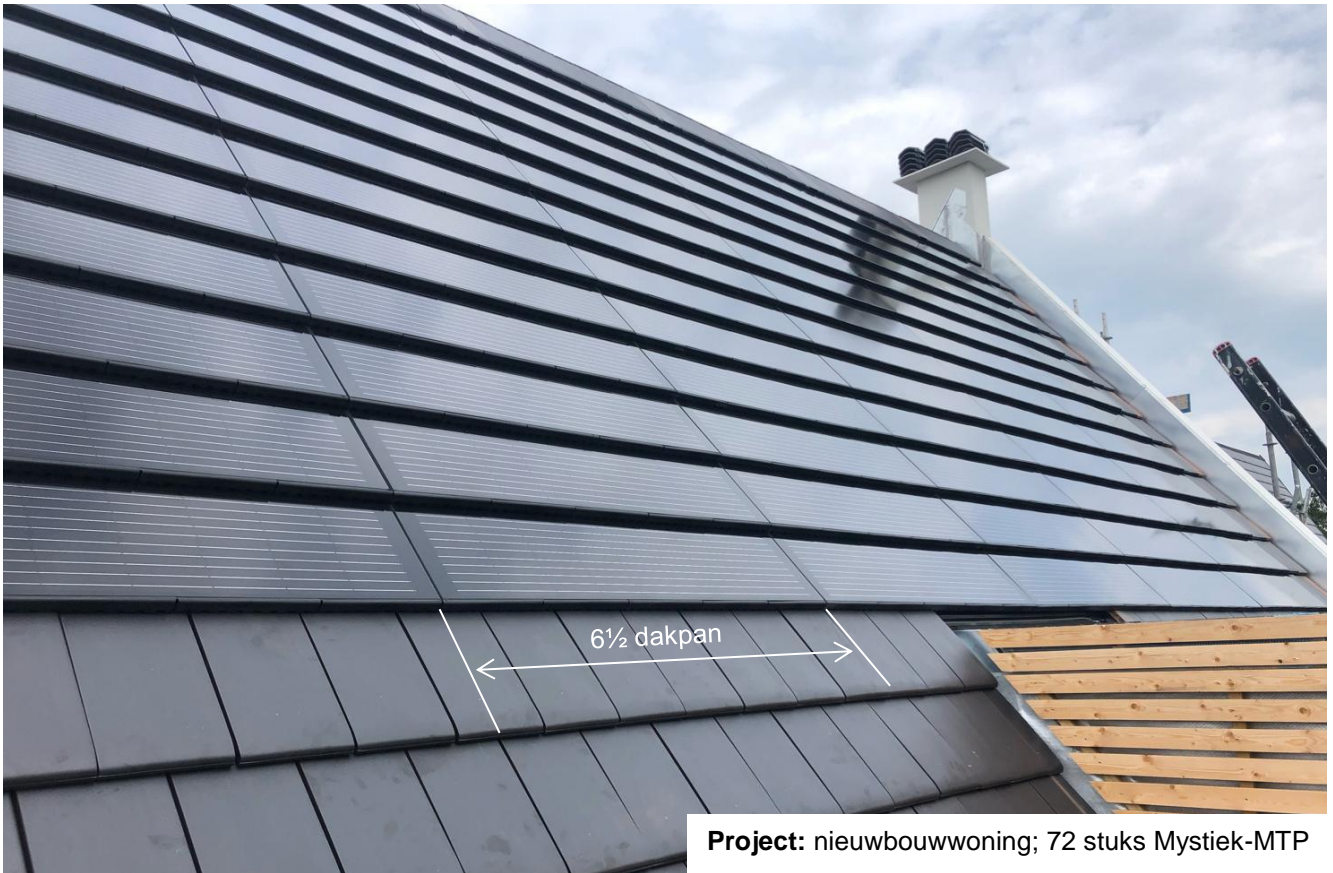
## Dakpan

De Mystiek-MTP zonnedakpan past naadloos op de vlakke dakpan Monier Tuile Plat. Eén Mystiek-MTP zonnedakpan vervangt 6½ normale Tuile-Plat dakpannen.



Montage van Mystiek-MTP vindt plaats op de panlatten. De zijaansluitingen van de dakpannen en Mystiek-MTP sluiten waterdicht op elkaar aan zonder noodzaak voor verholten goten, kit of aansluitband.

## Projectvoorbeelden met Mystiek-MTP



**Project:** nieuwbouwwoning; 72 stuks Mystiek-MTP

**Kleur dakpan:** zwart voldonker

**Uitvoering:** dakpannen in verband geplaatst





