

Datasheet Mystiek-SML

augustus 2019

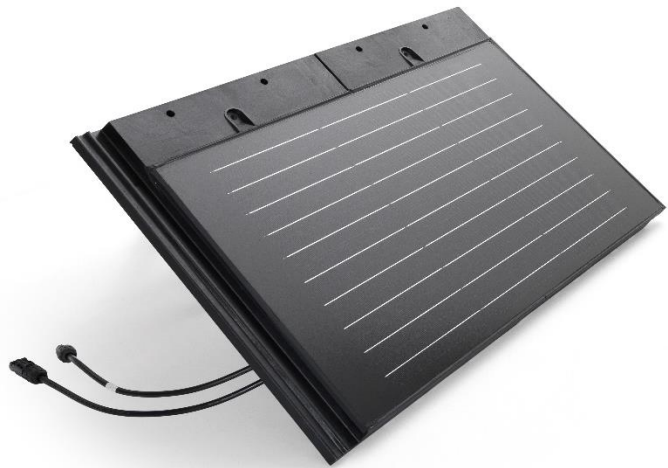
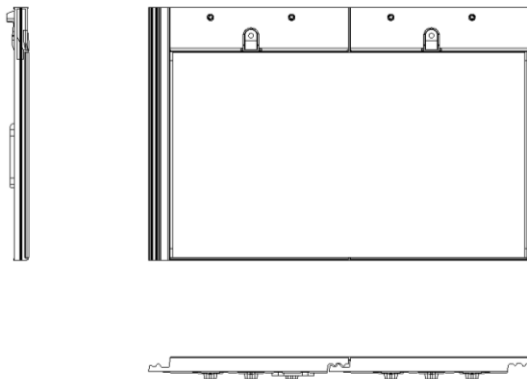
Mystiek-SML

Met zijn 60 cm breedte is de Mystiek-SML zonnepaneel een aanvulling op de 150 cm brede Mystiek-NPL zonnepaneel. Eén Mystiek-SML zonnepaneel vervangt 2 normale betondekpannen. De zijaansluitingen van de dakpannen en Mystiek-NPL sluiten waterdicht op elkaar aan zonder noodzaak voor verholten goten, kit of aansluitband.

Alle Mystiek zonnepanelen moeten worden vastgeschroefd in de onderliggende panlat via de daarvoor aanwezige schroefgaten. Ook moet elke Mystiek zonnepaneel worden verankerd met een panhaak. Zie de [installatiehandleiding](#) op onze website voor een gedetailleerde beschrijving.



Technische gegevens



Werkende breedte	600 ± 2	mm
Gemiddelde werkende lengte (latafstand)		
Panlat afstand minimaal	330	mm
Panlat afstand maximaal	350	mm
Effectieve dikte	26	mm
Minimale dakhelling (voorschrift dakpannenleverancier)	25	graden
Maximale dakhelling (voorschrift dakpannenleverancier)	90	graden
Gewicht	3,2	kg
Oppervlakte bedekking bij 333 mm panlatafstand	0.2	m ²

Verpakkingsgegevens

Doos karton afmetingen (l x b x h)	1550 x 330 x 470	mm
Maximaal aantal stuks per doos	16	stuks
Palletbox hecht hout afmetingen (l x b x h)	1570 x 1100 x 590	mm
Aantal stuks per palletbox	58	stuks

Elektrische gegevens

Piekvermogen (1000 W/m ² , 25°C, zonspectrum AM1.5)	28W	29W	30W	
Vermogenstolerantie	0 ...+3			% (= 0 ... +2.5W)
Temperatuur coëfficiënt van P_{MPP} (Gamma)	-0.39			%/°C (= -0.11 W/°C)
Aantal zonnecellen	6			stuks
Open klemspanning V_{OC}	3.90	3.95	4.01	V
Temperatuur coëfficiënt van V_{OC} (Beta)	-0.30			%/°C (= -12 mV/°C)
Kortsluitstroom I_{SC}	9.50	9.62	9.74	A
Temperatuur coëfficiënt van I_{SC} (Alpha)	+0.06			%/°C (= +5.7 mA/°C)
Maximum power spanning V_{MPP}	3.22	3.29	3.35	V
Maximum power stroom I_{MPP}	8.78	8.92	9.06	A
Maximale systeemspanning*	600			V

* Ondanks goede isolatiewaardes bij 1000V adviseren wij string lengtes te beperken tot maximaal 4-4,5 kW. Bij grotere vermogens worden clusters van Mystiek zonnepanelen parallel geschakeld.

Garantie en certificeringen

De Mystiek zonnepanelen zijn door KIWA en BDA getest volgens het Nederlands bouwbesluit zoals vastgelegd in norm NEN 7250: Zonne-energiesystemen - Integratie in daken en gevels - Bouwkundige aspecten. De Mystiek productgarantie is 10 jaar vanaf het moment van installatie en een lineaire garantie op vermogensopwekking is 80% na 25 jaar. Mystiek is getest en gequalificeerd volgens onderstaande normen.

UV testing volgens dubbele ECE R110 automotive test - sunlight exposure
Windbelastingstest volgens NEN-EN 14437:2004
Sneeuwbelastingstest volgens NEN-EN 1991-1-3
Waterdichtheidstest volgens NEN 2778
Brandveiligheidstest volgens NEN 6063, zie NPRCEN/TS 1187:2012
Elektrische vermogensopwekking gegarandeerd voor 25 jaar vanaf datum installatie; 80% initiële performance volgens IEC 61215: 2004
Constructie en elektrische veiligheid gegarandeerd volgens IEC 61730-1:2007 en IEC 61730-2:2004

