



Montage voorschrift Mystiek-1547 met Monier Tuile Plat dakpannen

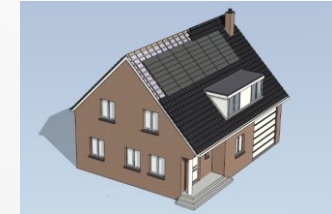
feb 2022

solinso

1

Dak met Mystiek zonnepanelen

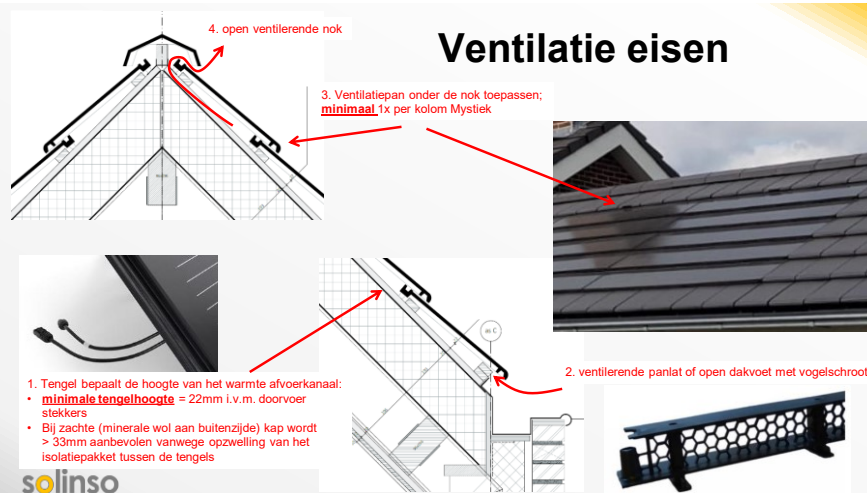
- **Montage eisen**
 - Montage handleiding (5 pagina's tekst) te downloaden op onze website www.solinso.nl/downloads
 - Video handleiding: <https://www.youtube.com/watch?v=ppknX-fahgU> (of zoek op **Solinso** in **YouTube**)
- **Ventilatie eisen**
 - Toelichting op volgende bladen



solinso

2

Ventilatie eisen



3

Waarom sterke ventilatie?

- Er is aandacht nodig voor ventilatie aan de achterzijde van het Mystiek paneel. Dit wordt mogelijk gemaakt door koude lucht te laten instromen bij de dakvoet in combinatie met uitstroom van warme lucht onder de nok.
- Naast een open ventilerende nok wordt het gebruik van ventilatiepannen dringend aanbevolen.
- Op deze manier ontstaat convectie (vergelijkbaar aan schoorsteen trek) achter de zonnepanelen. Dit is niet alleen gunstig voor de energieopbrengst maar zorgt ook voor een langere levensduur van het zonnestroomsysteem omdat de kunststof materialen minder snel verouderen.

solinso

4

Mystiek-1547 en Monier Tuile Plat dakpan

- **Passing in de breedte**
 - **Mystiek-1547 past naadloos op Monier Tuile Plat mits:**
 - **Mystiek-1547 en werkende breedte dakpan = 238mm**
 - 1x Mystiek-1547 passend op 6½ dakpan = 1547mm
 - **Zijaansluitingen passen perfect op elkaar waardoor waterdichte koppeling wordt gerealiseerd**

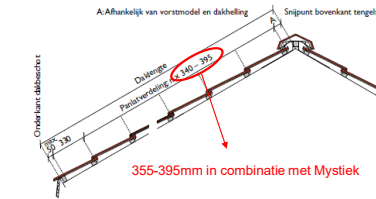
solinso

5

Monier Tuile Plat

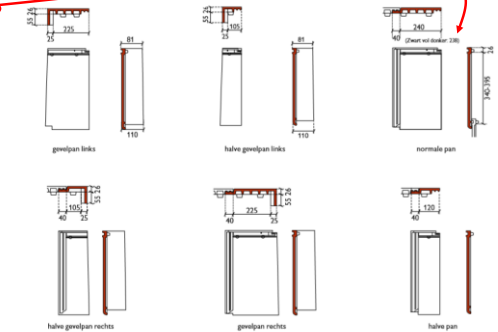
Technische gegevens

Keramische dakpan	470 x 277 mm
Afmeting (hd)	240 mm +/- 1 mm
Werkende breedte	238 mm +/- 1 mm
Werkende breedte donkere scherf	238 mm +/- 1 mm



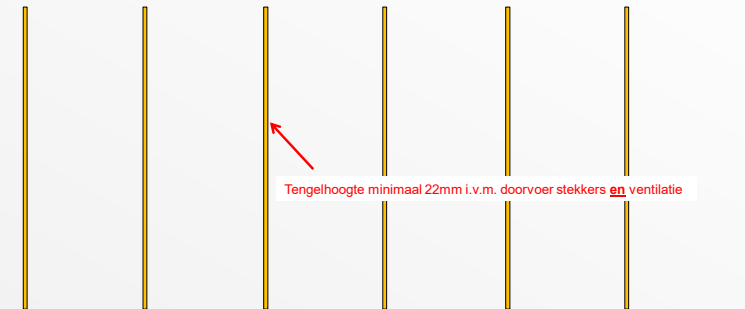
solinso

6



Montage 1. Leeg dakbeschot

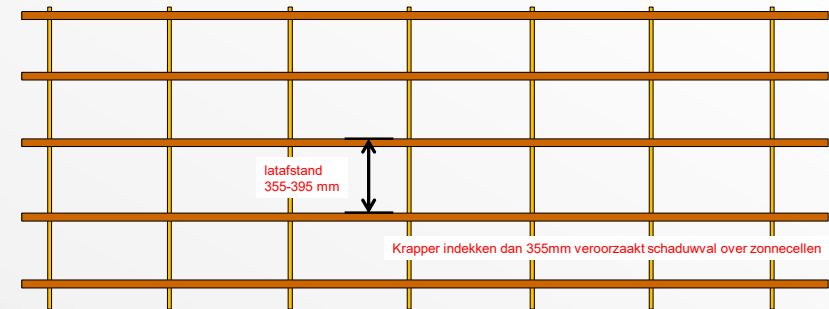
tengels



solinso

7

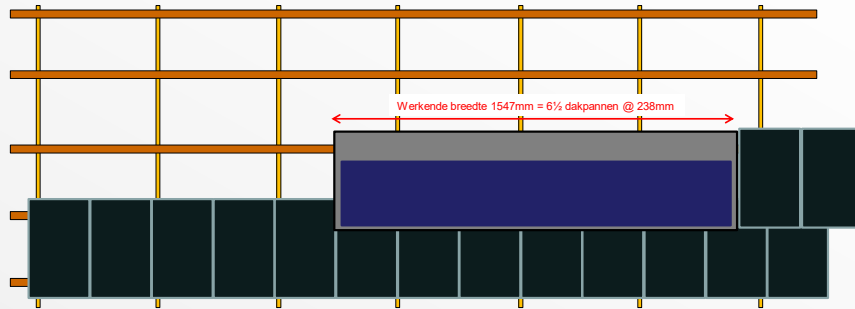
Montage 2. Panlatten



solinso

8

3. Maatvoeren dakpannen op Mystiek



solinso

9

Voorbeeld realisatie



solinso

10

Voorbeeld realisatie



solinso

11